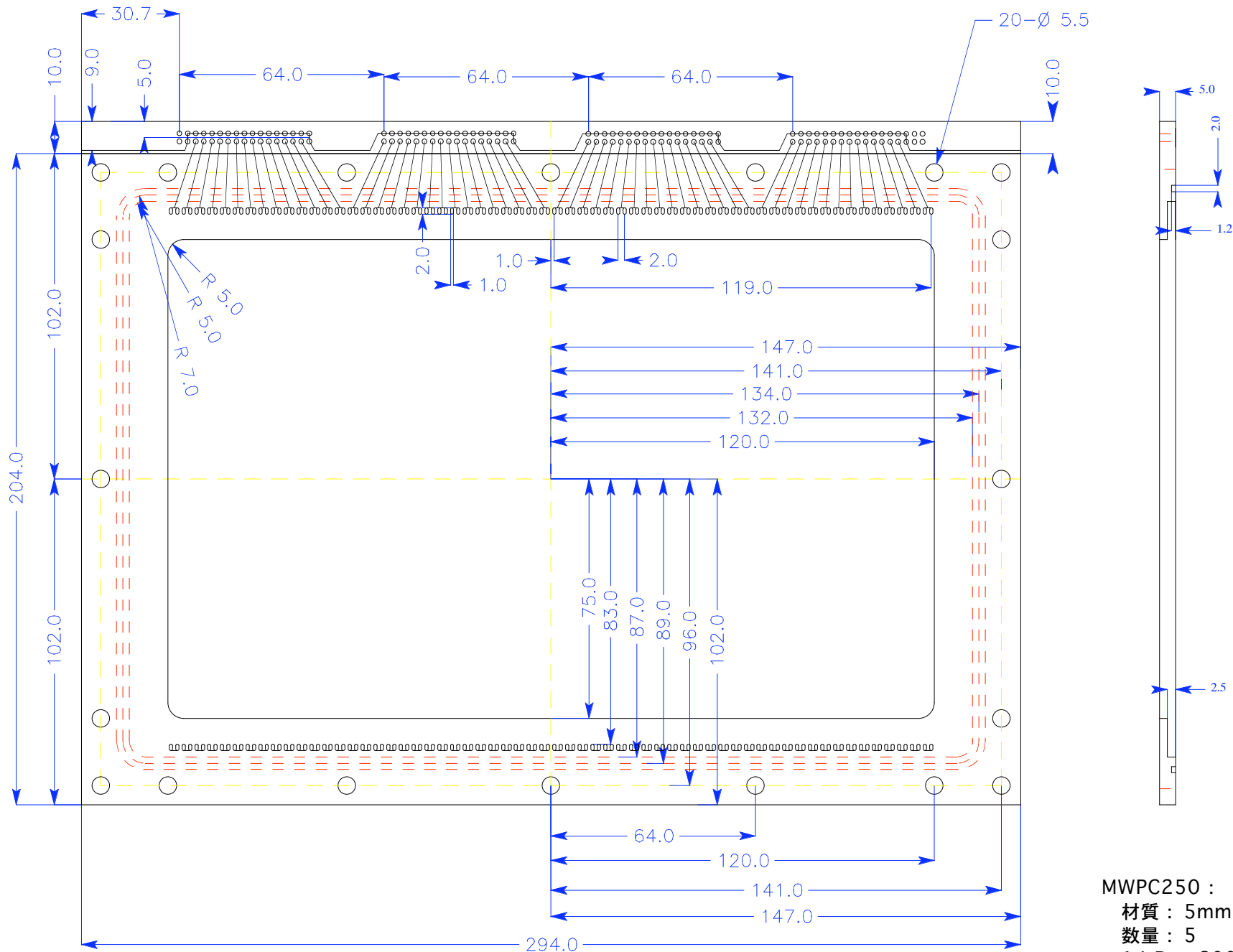
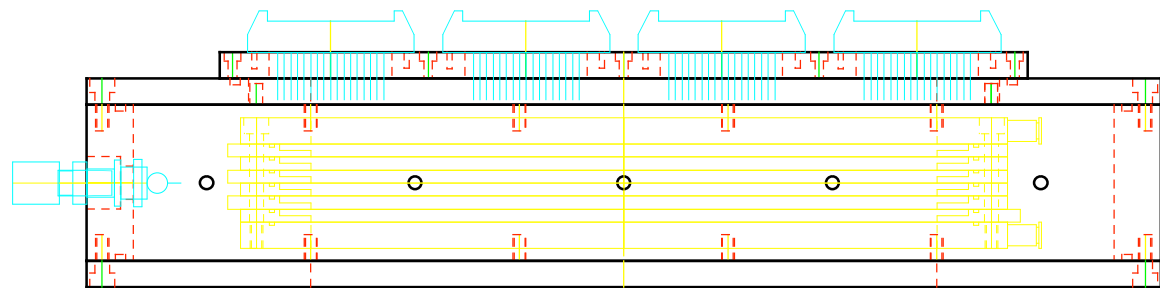
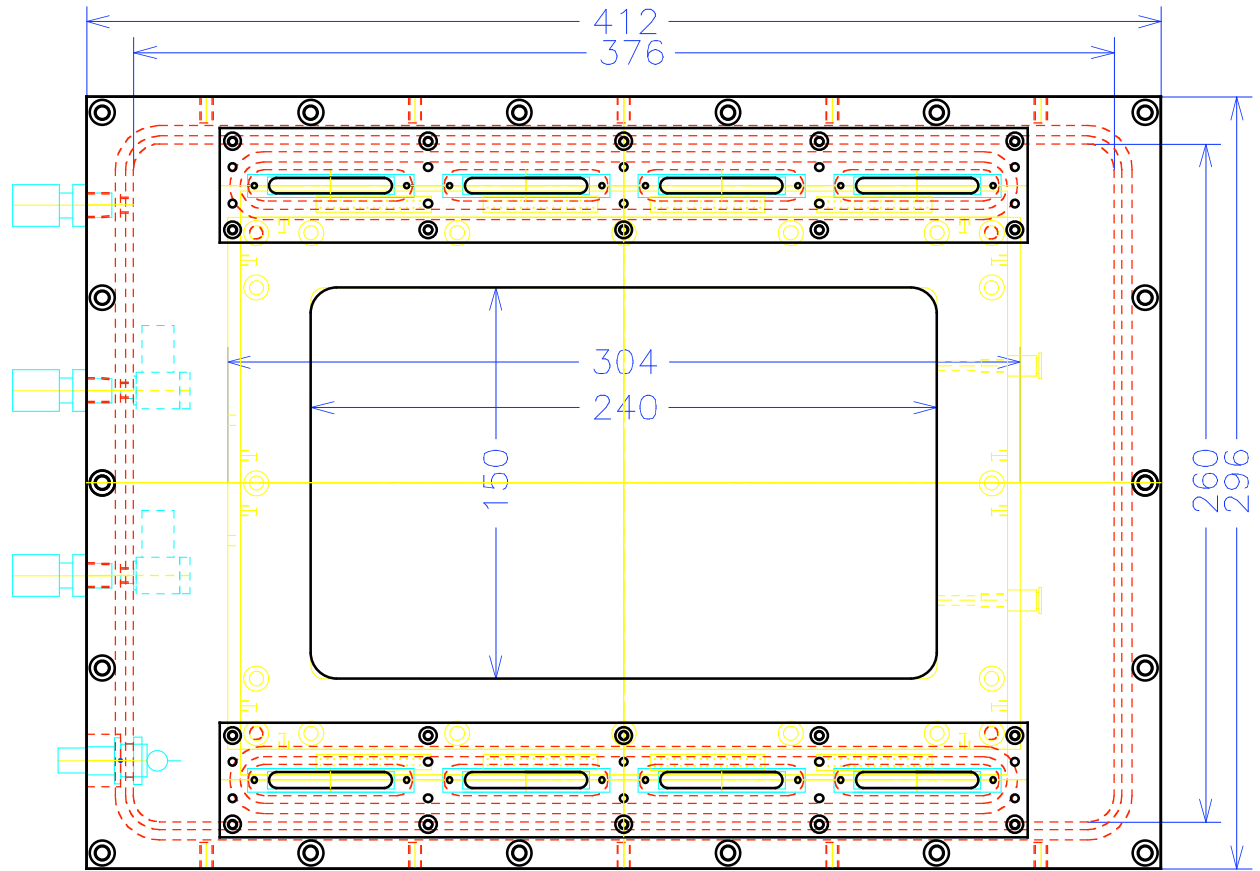
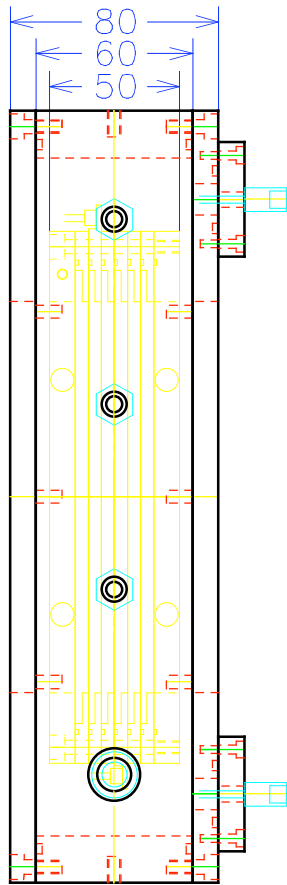


MWPC240組立図  
1-Sep-2007 Kobayashi



MWPC250 : アノード面  
 材質 : 5mm(又は6mm)厚G10  
 数量 : 5  
 14-Dec-2006 小林



BPC外箱 組立図  
 数量： 1セット  
 15-May-2008 小林  
 24-Jun-2008 小林